

GAZA EUROPE EXPRESS TOUR 2007/2008



CONTACTS :

Email: gazateam@yahoo.fr

Tel: 00.33.6.13.10.60.15

GAZATEAM

Le collectif rap « GAZATEAM » a été créé à l'initiative de l'artiste franco-algérien NAILI après sa tournée « Nail Orient Express Tour » dans les territoires palestiniens en 2005.

Ce collectif regroupe trois identités artistiques différentes (le groupe RFM et les rappers Khaled , Nour et Naili).

Après avoir participé aux ateliers hip hop animé par NAILI et le NAILKLAN, et organisé par le centre culturel français de Gaza, ces jeunes artistes en devenir ont été pris en charge par le NAILKLAN, pour un suivi artistique depuis deux ans, et qui devrait aboutir à l'enregistrement et la sortie de leur premier album fin 2007, suivi d'une tournée en Europe.

« Schizophrénie carcérale » dans des territoires où ils sont en proie à la violence et la terreur quotidienne, où la mort s'est banalisée, ne laissant envisager pour beaucoup d'entre eux, qu'un avenir noir comme les yeux des mères qui pleurent leurs enfants. Ces jeunes ont trouvé dans l'écriture un refuge, et dans la scène un exutoire pour crier leur rage, leur colère, leur tristesse, mais surtout l'espoir d'un lendemain qui chante.....

BPM
77, Rue du Soubise
59140 DUNKERQUE
Tél. : 0033613106015
bpm@nailklan.com

Les conditions financières du spectacle de GAZATEAM (spectacle + une rencontre débat avec le public) sont les suivantes :

- Concert seul 2400€TTC.**
- Transports au départ de Dunkerque (France) ou de la ville, ou le spectacle ce déroule la veille.**

Nous fournissons 40 affiches gratuites de format 70x50, les autres étant facturées 0.50€ TTC pièce.

Prévoir repas (HALAL) et hébergement pour 8 personnes. (Pour toutes modalités liées à l'hébergement nous contacter).

Prévoir les transports locaux (8 personnes) entre la gare la plus proche, le lieu d'hébergement, le lieu du spectacle et le lieu de restauration.

Cordialement,
BPM

FICHE TECHNIQUE DU SPECTACLE « GAZATEAM »

En règle générale, le régisseur arrive dans la salle a 14h pour le réglage .Conformément au contrat, le matériel doit être fourni, monté et mis en ordre de marche, par L'ORGANISATEUR pour cet horaire, de sorte à ne pas prendre de retard et laisser la possibilité au groupe de prendre le temps de la balance (2h), du raccord lumière et /ou d'un éventuel raccord musique.

Du personnel qualifié et habilité devra être présent dans la salle à l'arrivée du groupe et pendant le spectacle.

PLATEAU

La surface idéale pour le spectacle de GAZATEAM est de « 8m x 5m ».

SON

- 2 D.i box
- 1 sm58 +Pied
- 5 Micro **h.f**
- 1 Compresseur stéréo type dbx
- 5 Compresseur mono type dbx
- 2 Multi effet type Yamaha spx900
- 1 Lecteur cd

ECLAIRAGE

Gélatine (lee filter)

16 Par 1kw-cp62

12 Pc 1kw

3 Découpe 1kw

1 Table pour le Dj avec une lampe

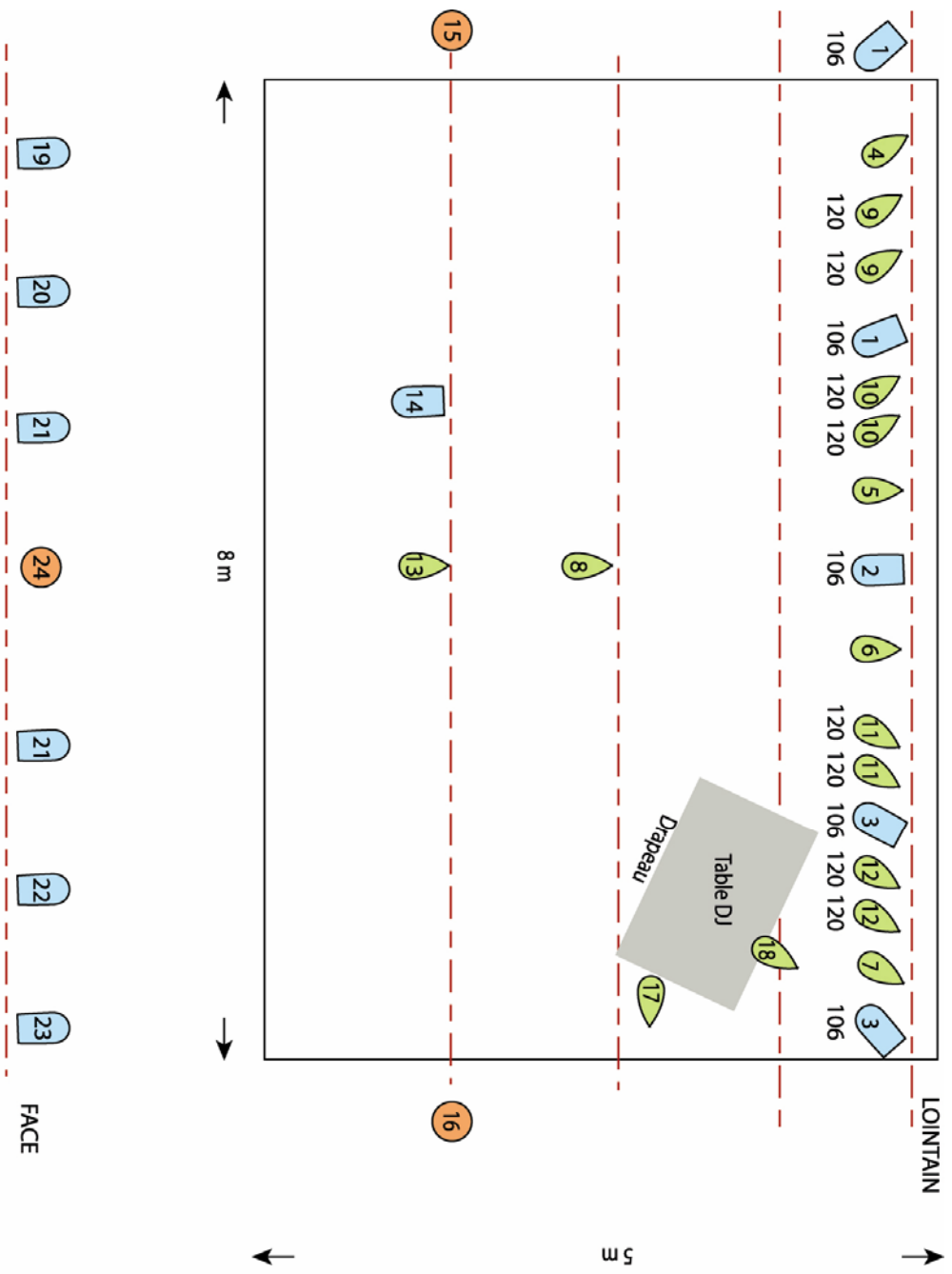
Présence d'un technicien lumière indispensable. Voir plan annexe (si impossibilité a fournir cette configuration nous consulter)




LOGES

L'ORGANISATEUR mettra à la disposition de la troupe des loges chauffées, propres, avec lavabos, toilettes, miroirs, alimentation électrique.

Une douzaine de bouteilles d'eau. Et surtout sécurisé avec un accès limité aux organisateur et artistes seulement.

Un petit catering à l'arrivée des artistes dans les loges sera le bienvenu (fruits, fruits sec, sucreries, boisson etc...).



-  PAR 1 KW CP 62 - 16
 -  PC 1 KW - 12
 -  DECOUPE 1 KW - 3
- 13, 14 et 18 en douche
17 centre jour sur drapeau