

Lettre d'information

Projet « Dattes Vallée du Jourdain »

Rappel historique

Des militants de l'AFPS, en mai 2008, ont été confrontés à la situation très précaire et difficile des paysans dans la vallée du Jourdain. C'est l'origine de ce projet.

Les privations imposées à la population par les autorités israéliennes ont contraint un grand nombre d'habitants de quitter la vallée du Jourdain. Ainsi de 1967 à nos jours la population est passée de 250 000 à 50 000.

Notre objectif est d'aider les habitants à rester sur leur terre en leur apportant un complément de revenu. Il comporte trois composantes :

1) La plantation de dattiers dans le village d'Al Malih, situé dans la partie nord de la vallée



La plantation de nouveaux arbres se fait par des rejets

Un palmier commence à produire des dattes au bout de 4 ans (20 kg) pour atteindre 70 à 100kg au bout de 7 à 8 ans. L'objectif est de fournir un complément de revenus à des paysans ayant de faibles ressources.

2) L'installation d'une « chambre froide » pour la conservation des dattes à Al Jiftlik pour des fermiers ayant déjà des palmiers. En décalant la vente de quelques mois (en vendant au moment des fêtes par exemple) Ils pourront obtenir un prix plus intéressant.

3) La plantation de dattiers mâles dans le village de Bardala pour la production de pollen/fertilisant. L'objectif est de remplacer l'achat de fertilisants aux colonies israéliennes par une production locale et renforcer ainsi l'autonomie de la production palestinienne.

Premier bilan

225 palmiers ont été plantés à El Malih en avril par 15 petits fermiers sélectionnés par le PFU sur une surface de 15 dunums.

La plantation a été inaugurée en avril en présence d'une 1^{ère} délégation de l'AFPS.



Bulletin de soutien

Parrainez la plantation d'un dattier dans la Vallée du Jourdain

pour aider des familles palestiniennes à résister contre l'occupation israélienne et l'expropriation de leurs terres

Nom et prénom :

Montant de la contribution :

Adresse (pour l'envoi du reçu fiscal) :

Chèque à l'ordre de l'AFPS à adresser à AFPS : 21 ter rue Voltaire 75011 Paris

Adresse mail :

Les prochaines étapes

Plantation de dattiers.

Compte tenu de la réussite de la 1^{ère} phase du projet, de l'efficacité de notre partenaire local PFU et de l'accueil rencontré auprès des fermiers, nous avons décidé de consolider la première plantation (achat d'une citerne, clôtures de protection contre les dégradations) et mis en place une nouvelle phase de plantation de 225 dattiers à El Malih pour le printemps 2011 au profit de 15 nouveaux fermiers.

Les accords ont été signés et un versement de 10 870 € vient d'être effectué.

Installation d'une chambre froide à Al Jiftlik.

Autre bonne nouvelle. Nous avons trouvé un accord avec l'ONG Ma'an et la « Jordan Valley Solidarity » qui fera le relais sur place, pour l'installation d'une chambre froide.

L'installation est prévue pour pouvoir stocker la récolte 2011.

La convention prévoit la création d'une coopérative avec une vingtaine de fermiers.

Les financements

Nous avons déjà réuni **43 830 €**.

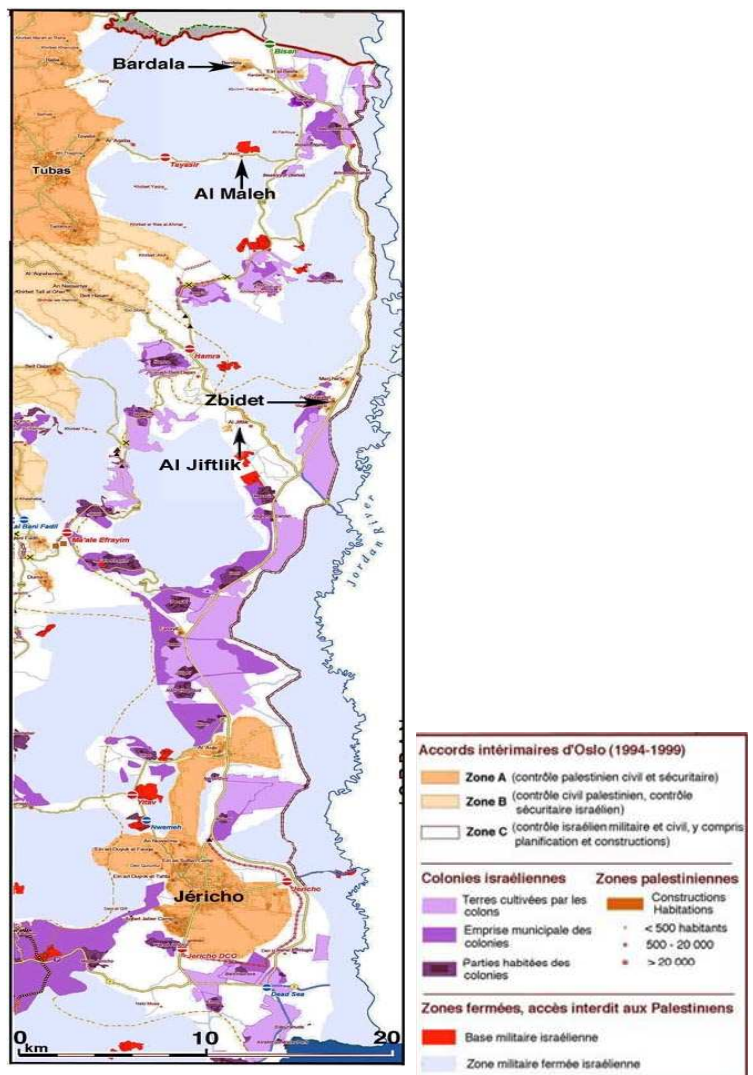
Le besoin de financement s'élève à **54 700 €**.

Il nous manque environ **10 000 €** pour finaliser les projets 2011.

Budget

Recettes		Dépenses	
Recettes 2009	23 238	225 palmiers 1 ^{ère} tranche	13 450
Recettes 2010	20 592	Clôtures, citerne 1 ^{ère} tranche	8 950
		Palmiers 2 ^{ème} tranche	10 870
		Chambre froide	17 200
		Clôture 2 ^{ème} tranche	4 230
besoins	10 870		
Total	54 700		54 700

Carte de la vallée du Jourdain



Nous avons besoin de votre soutien pour mener à terme notre projet en 2011

Les groupes locaux de l'AFPS porteurs du projet.

L'AFPS Champigny, l'AFPS Dijon, l'AFPS Montauban, le Collectif France Palestine Nanterre, l'AFPS Paris Centre, l'AFPS Roubaix/Tourcoing/Wattrelos

Pour nous contacter : dattes.valleejourdain@orange.fr